

swissfirecube®



*Es gibt Dinge im Leben, die muss man
versuchen, bevor man weiss, dass es die beste
Entscheidung war!*

VERSUCHUNG

«Feuer und Stahl in ihrer hochwertigsten Form – eine einzigartige Symbiose von Gemütlichkeit und Design.»

Mit swissfirecube präsentieren wir echte Handwerksarbeit – entwickelt, gestaltet und produziert in heimischer Manufaktur. Die einzigartige Materialbeschaffenheit und die Verarbeitung im Detail machen jeden swissfirecube zum Unikat – hergestellt mit Leidenschaft zu Feuer und Stahl.

Die Kollektion überzeugt durch das geradlinige Design, welches das Feuer perfekt in Szene setzt. swissfirecube bietet trendige und innovative Lösungen für die Gestaltung ihrer Wohlfühloase, abgestimmt auf das moderne Wohnen im Indoor- und Outdoor Bereich. Lassen sie sich inspirieren.



swissfirecube®

UKA 37/75/37

Die dreiseitige Feuersicht hält spannende Perspektiven für ihre Raumgestaltung offen. Sie können damit Räume verbinden oder die Feuerstelle zentral im Wohnraum integrieren. Die 75 cm Front ist zudem ein einzigartiger Blickfang.

Mit ihren innovativen Eigenschaften sind die swissfirecubes eine nachhaltige und gleichzeitig moderne Wärmequelle. Das Brennholz ist regional verfügbar und macht unabhängig.

Höhe 160 cm oder 180 cm

Breite 81,5 cm

Tiefe 70,6 cm

Leistung 8 bis 14 kW

Gewicht 425 kg oder 445 kg

Rauchrohrdurchmesser 18 cm oder 20 cm

Verbrennungsluftanschluss 15 cm









swissfirecube®

ECKA 50/35

Die kompakte Version ermöglicht die gleiche zweiseitige Sicht wie der grössere ECKA 67/45. Auch diese Variante bietet spannende Positionierungen für den Wohnraum. Zum Beispiel als designorientierter Mittelpunkt zwischen Wohnzimmer und Küche. Die eleganten und technisch herausragenden Feuerstellen von swissfirecube bieten ihnen zudem maximalen Komfort wie etwa die einfache Bedienung der hochschiebbaren Türe.

Höhe 160 cm

Breite 70,4 cm

Tiefe 55,4 cm

Leistung 5 bis 12 kW

Gewicht 321 kg

Rauchrohrdurchmesser 15 cm

Verbrennungsluftanschluss 12,5 cm

Hochwertige Materialien und Rohstoffe, Hitze
und Schweiss sowie pure Kraft und Erfahrung!
Das ist Stahl.

STAHL

PURISTISCH – NATÜRLICH – EDEL

Stahl ist anders – das von uns verarbeitete Schwarzmetall weist eine natürliche dunkelbläuliche Oberfläche auf, die sich bei der Metallherstellung bildet. Der Zunder, welcher die wunderschönen Schattierungen hervorbringt, ist gewollt. Er unterstreicht den Charakter jedes einzelnen swissfirecubes und macht ihn so für sie zum Unikat.

Jede Stahlplatte wird von uns im Werk handverlesen und einer umfangreichen Kontrolle unterzogen. Nur so können wir unsere Qualität gewährleisten.

Alle swissfirecubes in Schwarzmetall werden aus einer einzigen Platte hergestellt. Somit ist der Farbverlauf wie aus einem Guss. Unterstrichen wird dies durch die Passgenauigkeit der Kantenveredelung. Hier überlassen wir nichts dem Zufall – das Ausrichten und Kontrollieren ist Chefsache. Wie aus einem Block gefräst, erstrahlt der Kubus in seiner vollen Stärke.







swissfirecube®

ECKA 67/45

swissfirecube bietet ihnen eine beeindruckende Sicht auf das Feuer – seine Form und Charakteristik sind schlicht und schön.

Abhängig davon wieviel Platz ihnen für ihr Feuermöbel zur Verfügung steht, wählen sie zwischen einem der beiden ECKA Modellen. Ihre klassischen Designs bleiben immer aktuell. Alle Indoor-Modelle haben einen Anschluss für die Verbrennungsluft. Sie sind perfekt geeignet für moderne Bauten mit kontrollierter Belüftung.

Höhe 160 cm oder 180 cm

Breite 86,4 cm

Tiefe 64,4 cm

Leistung 6 bis 16 kW

Gewicht 465 kg oder 485 kg

Rauchrohrdurchmesser 18 cm

Verbrennungsluftanschluss 12,5 cm

swissfirecube®

UKA 37/55/37

swissfirecube eröffnet ihnen den faszinierenden Blick auf das Feuer. Er verbindet Design und Technik sowie hochwertigste Verbrennungsqualität. Das Design des swissfirecube ist puristisch und formschön. Tauchen sie ein in die grenzenlose Faszination des Feuers, die wunderbar entspannend wirkt. Die Spitzenqualität des Produktes wird durch qualitativ hochstehendes Material garantiert. Sie können zwischen drei Modellen mit 3-seitiger Feuersicht wählen – der 37/55/37 ist am kompaktesten.

Höhe 160 cm oder 180 cm

Breite 61,5 cm

Tiefe 70,6 cm

Leistung 6 bis 12 kW

Gewicht 354 kg oder 369 kg

Rauchrohrdurchmesser 18 cm oder 20 cm

Verbrennungsluftanschluss 15 cm









swissfirecube®

UKA 69/48/69

Wie das Model UKA 37/55/37 passt sich dieser swissfirecube jeder Raumsituation an – mit oder ohne Holzbox. Gerade Linien, ebene Oberflächen und klare Formen machen ihn aus. Dank seiner drei Sichtfenster und seiner grossen Tiefenwirkung können sie ein wunderschönes Flammen-Panorama geniessen. Der Brennraum bietet wie alle anderen Modelle modernste Verbrennungstechnik.

Höhe 160 cm oder 180 cm

Tiefe 94,6 cm

Breite 54,9 cm

Leistung 6 bis 12 kW

Gewicht 428 kg oder 448 kg

Rauchrohrdurchmesser 18 cm oder 20 cm

Verbrennungsluftanschluss 15 cm

Ruhe und Gemütlichkeit, Sicherheit und
Unabhängigkeit, Zufriedenheit, Familie und
Freunde. Werte die man in der heutigen Hektik
des Alltags zu oft aus den Augen verliert –
aber trotzdem das Wahre im Leben sind:

HEIMAT





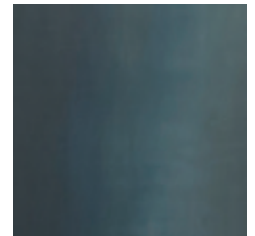


swissfirecube[®]

exklusiv

EINZIGARTIG – PERSÖNLICH - MASSGEFERTIGT

Der Reiz etwas zu schaffen was es nicht gibt, ist seit Menschen-
gedenken ein Ansporn. Ein Unikat, welches nicht nur in Farbe und
Form, sondern auch in Design und Funktion so einzigartig ist wie
sein Besitzer. Auf Wunsch gestalten wir ihr Modell noch individu-
eller und massgeschneidert. Tauchen sie ein in die faszinierende
Welt der swissfirecube exklusiv und bringen sie ihre persönlichen
Gestaltungswünsche mit ein. Wir freuen uns auf ihre Ideen!





Das Knistern, das Züngeln, die angenehme
Wärme, die pure Romantik, echte Freiheit,
Ursprünglichkeit und Ursprung des Lebens,
natürliche Sauberkeit, Faszination und
sinnlichkeit, dass alles ist:

FEUER

swissfirecube®

garden

Was gibt es Schöneres als ein gemütliches Abendessen mit Freunden und Familie vor einem knisternden Feuer?

Der swissfirecube garden ist ihr perfekter Begleiter. Er ist das formschöne und praktische Multitalent unter den Feuerschalen und Grillskulpturen! Er integriert sich perfekt in die moderne Gartenarchitektur oder in die urbane Dachterrasse.

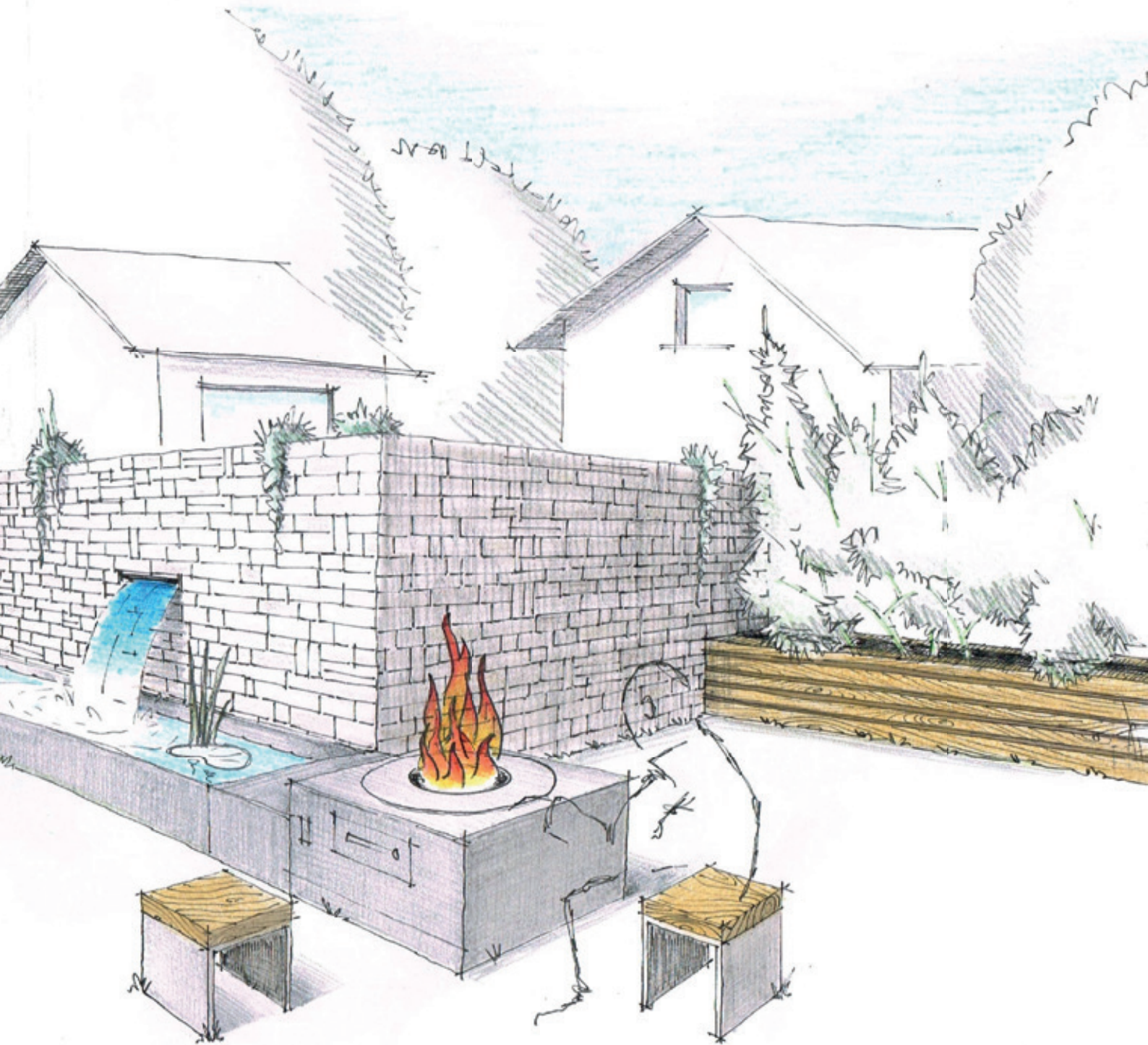
Ob ein Ambientefeu vor, während oder nach dem Essen – der swissfirecube ist eine stimmungsvolle und wärmende Alternative zu einer herkömmlichen Feuerschale.

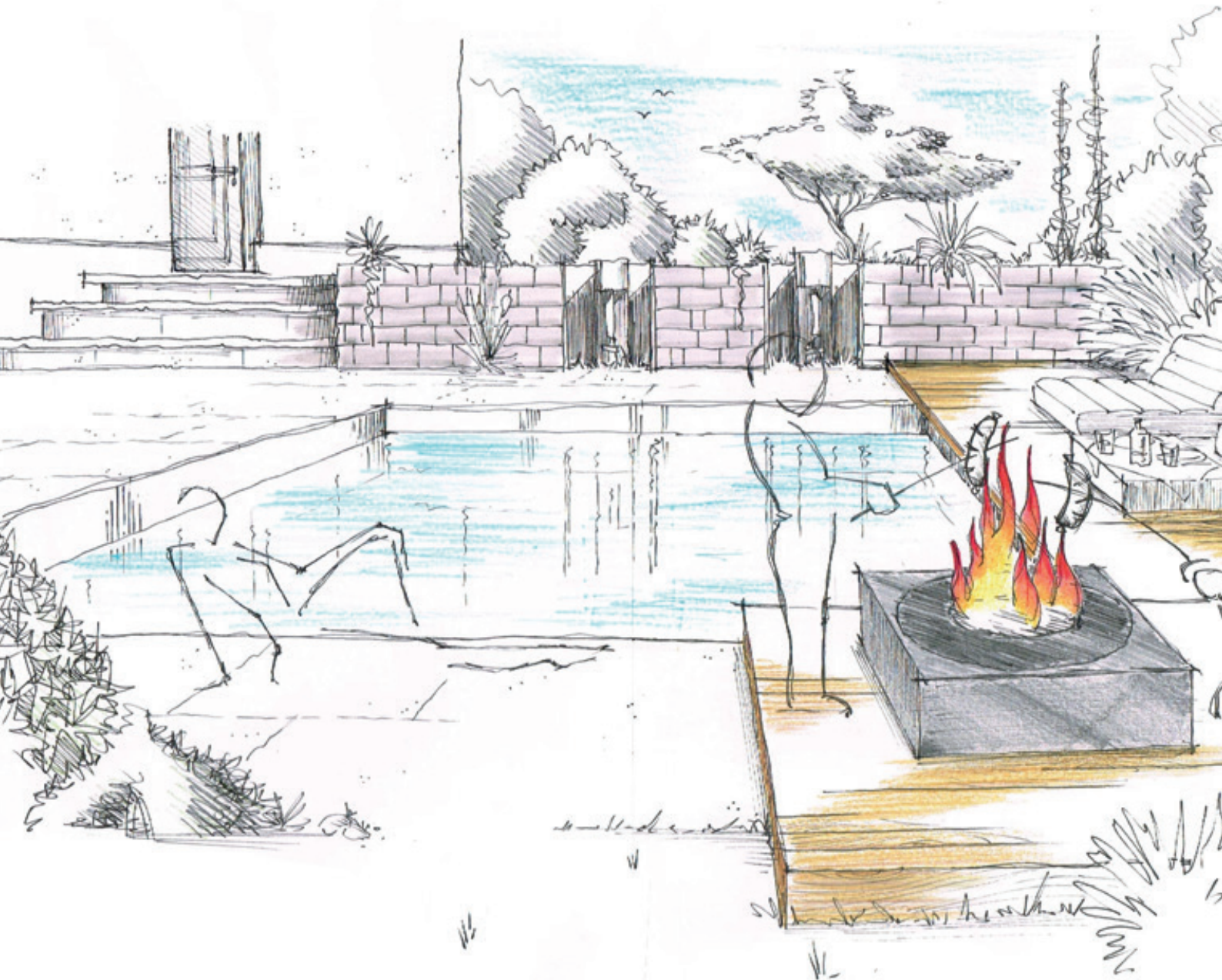
Der Clou: Sie können schon während das Feuer züngelt und brennt mit dem Grillieren beginnen. Somit entfällt das Warten bis nur noch Glut da ist. Durch die mit Schamotte ausgekleideten Brennräume lassen sich je nach Holzmenge unterschiedliche Temperaturbereiche von 100–350 °C erzielen, so dass jedes Grillgut die passende Temperatur hat. Ein weiterer entscheidender Vorteil gegenüber anderen Feuerschalen.

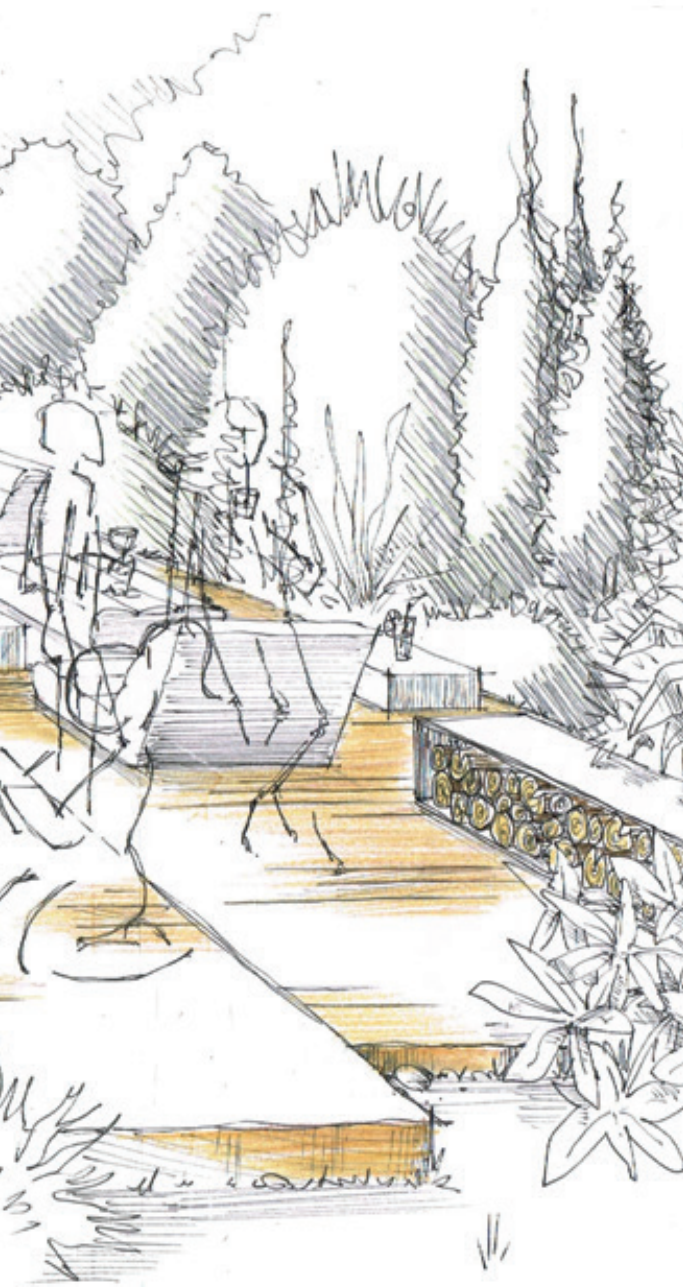
Mit dem swissfirecube garden kommen alle auf ihre Kosten: Fisch und Gemüse lassen sich, ohne zu kleben, einfach zubereiten.

Tropfendes und verbrennendes Fett gehören der Vergangenheit an. Trotzdem müssen sie nicht auf den Geschmack eines Holzfeuers verzichten.









swissfirecube®

garden easyline

EINFACH – PRAKTISCH – GUT

Reduziert auf das Wesentliche, aber mit allen Vorzügen der swissfirecubes. Die Serie easyline mit einer Bauhöhe von 35 cm überzeugt mit derselben Verarbeitung und Funktionalität wie alle Modelle. Ohne tropfendes und verbrennendes Fett wird das Grillgut gesund und schonend auf dem Ring um das Feuer zubereitet. Auf der glatten Grillfläche gelingt sogar ein Spiegelei.

Dieser swissfirecube ist optional mit einem Grillrost mit Schwenkarm erhältlich, damit auch die Liebhaber des klassischen Grillierens auf ihre Kosten kommen. In den Ecken des swissfirecube garden wird es dank der Hinterlüftung nie heiss. Somit gibt es die praktischen Abstellflächen für Teller, Grillbesteck oder Getränke.

Ausführungen	Edelstahl oder Rostoptik
Grössen L x B x H	70/70/35 cm
	90/90/35 cm
	110/110/35 cm
Gewicht	70 kg bis 100 kg
Zubehör	■ Grillrost mit Schwenkarm
	■ Deckel als Schutz

Ein schöner und lauer Sommerabend, Familie und Freunde, ein gutes Glas Wein. Interessante Gespräche und stimmungsvolle Musik! Ein gutes Stück Fleisch oder ein toller Fisch, frisches Gemüse und ein knackiger Salat. Dann das erfrischende Dessert zum Schluss. Das nennt sich:

GENUSS



swissfirecube®

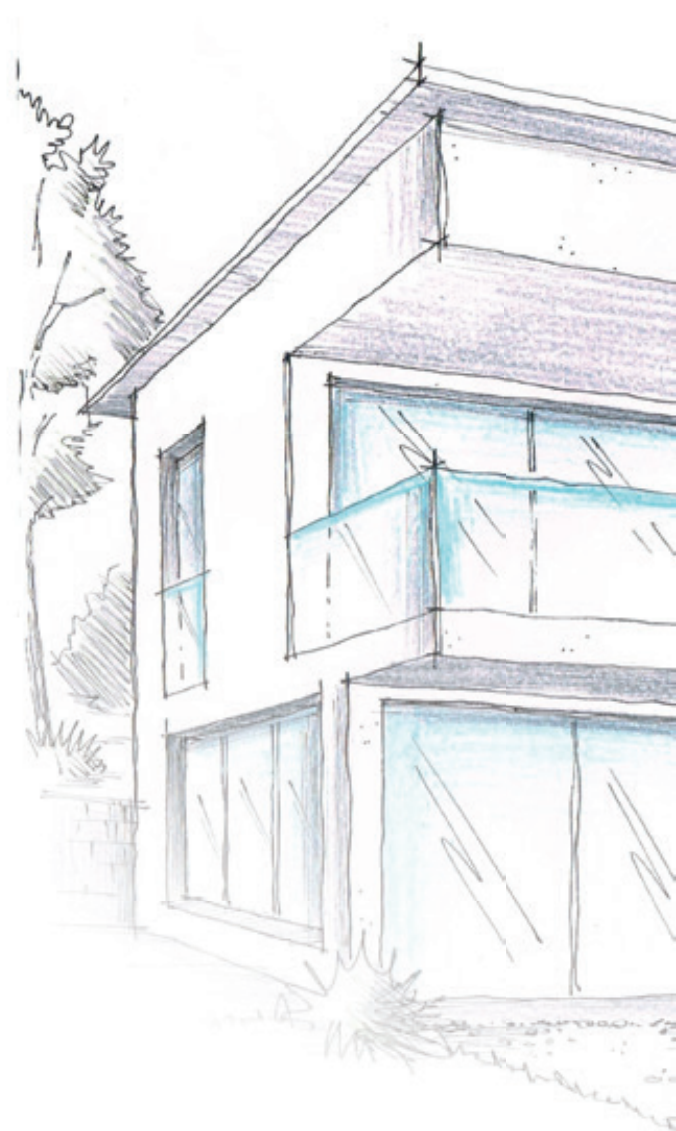
garden primeline

BEINDRUCKEND – VIELFÄLTIG – GROSSZÜGIG

Der swissfirecube primeline ist fast wie ein Schweizer Sackmesser vielfältig und praktisch einsetzbar. Er bietet zum Beispiel das einmalige Pizza- und Backfach. Damit ermöglicht er vom herkömmlichen Grillieren über das Garen und Dämpfen bis zur Holzofen-Pizza alles in einem. Seine angenehme Bauhöhe ermöglicht ein unbeschwertes Grillvergnügen. In der Unterkonstruktion sind die Aschebox sowie ein grosses Staufach für das Zubehör vorhanden. In den Ecken des swissfirecube garden wird es dank der Hinterlüftung nie heiss. Dies gibt zusätzliche Fläche für Teller, Grillbesteck oder das obligate Grillgetränk.

Ausführungen Edelstahl oder Rostoptik
Grössen L x B x H 70/70/70 cm oder 70/70/95 cm
90/90/70 cm
110/110/70 cm
Gewicht 105 kg bis 240 kg

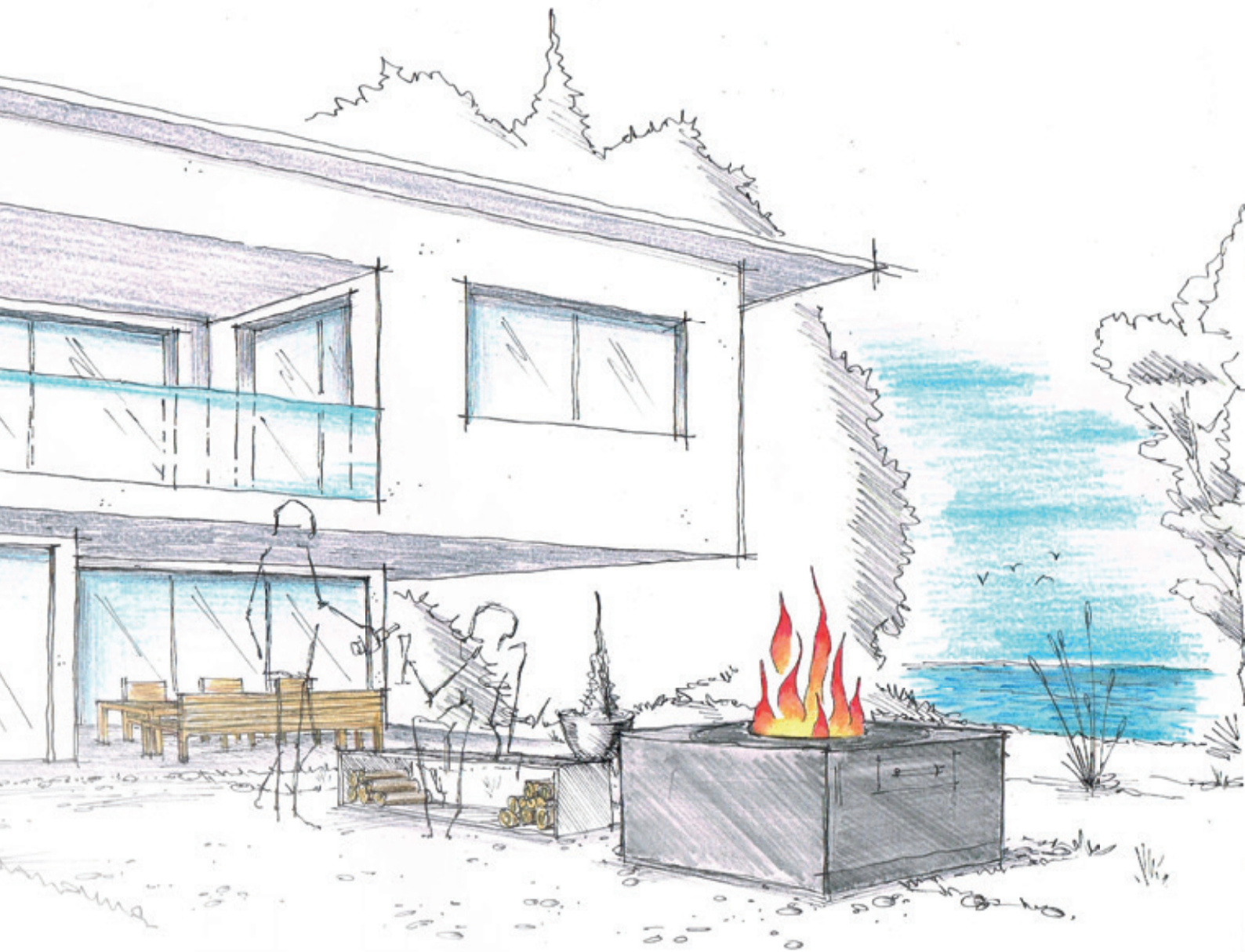
Zubehör ■ Grillrost mit Schwenkarm
■ Windschutz
■ Versenk- und drehbare Rollen
■ Bodenblech
■ Deckel als Schutz



Pizza- und Backfach
beim 110/110/70 cm



Entaschung
bei allen Modellen



Kollektion

easyline

70/70/35 cm
90/90/35 cm
110/110/35 cm



90/90/35 cm in Edelstahl



70/70/35 cm in Rostoptik

primeline

70/70/70 cm
70/70/95 cm
90/90/70 cm
110/110/70 cm



90/90/70 cm in Edelstahl



70/70/95 cm in Edelstahl



110/110/70 cm in Rostoptik

closeline

61/62/95 cm



61/62/95 cm in Edelstahl

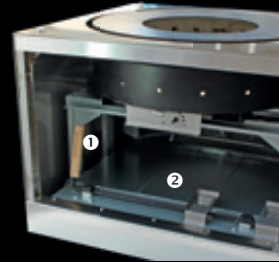
Zubehör



Windschutz

Steckbar für primeline 70/70/70 cm und 70/70/95 cm

Dreh- und versenkbar für primeline 90/90/70 cm und 110/110/70 cm



Versenk- und drehbare Rollen mit Arretierung ❶
für primeline und closeline

Bodenblech verzinkt ❷
als Ablage in Staufach für alle primeline



Grillrost mit Schwenkarm
für alle easyline und primeline

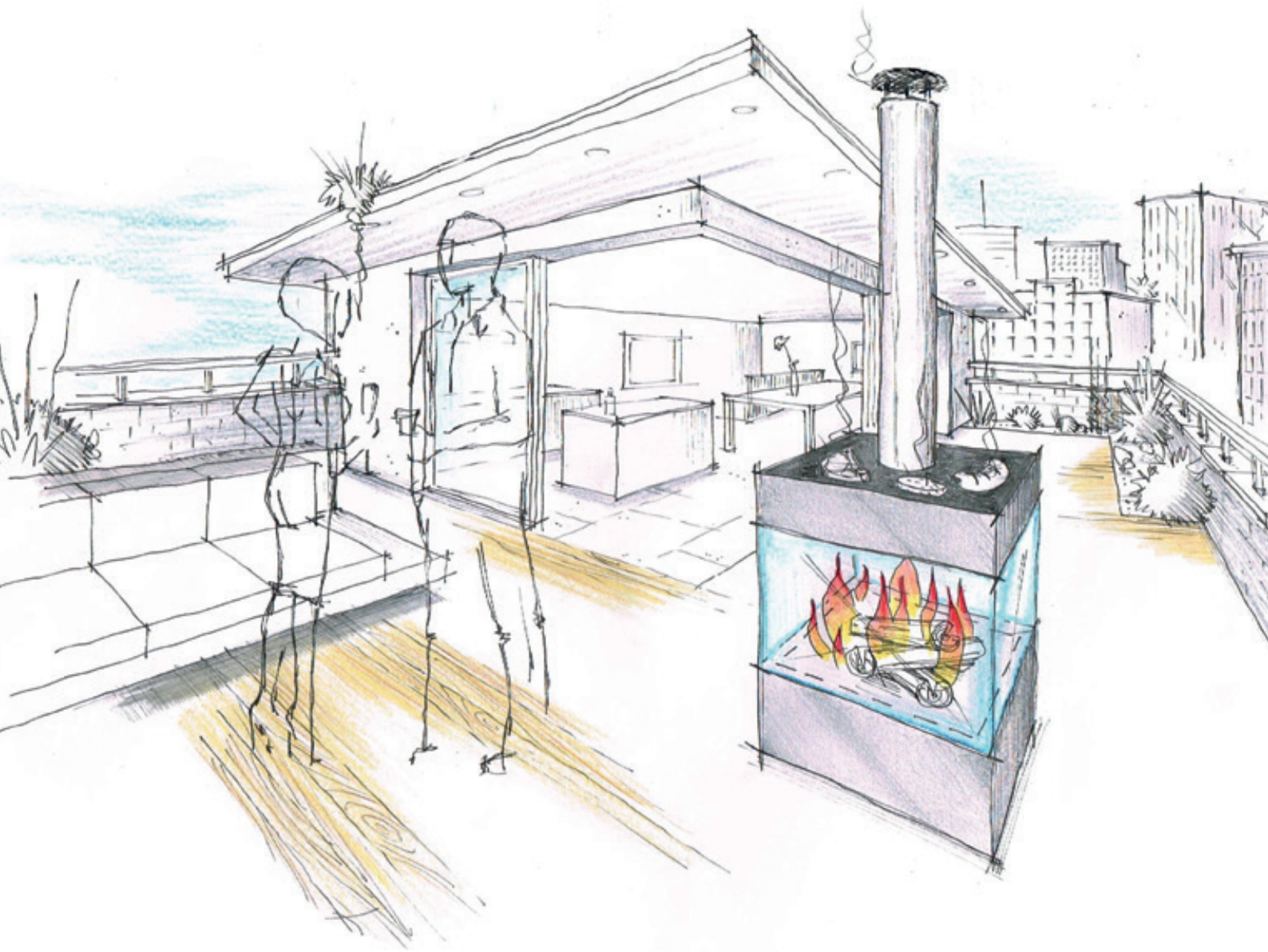


Deckel als Schutz
für alle Modelle in Edelstahl und Rostoptik



Grillbesteck

- Grillschaber / Bedienung Windschutz
- Grillhacken
- Glutschieber
- Pizzaschaufel





IC 2
NIC 0
AWA 1
RDS 7

INTERIOR
INNOVATION

winner

swissfirecube® garden closeline

EXKLUSIV – RAHMENLOS – RAUCHFREI

Viele würden es eine Weltneuheit nennen – wir sind einfach nur stolz auf unsere Erfindung und deren Funktionalität. Der swissfirecube bietet ihnen uneingeschränkte Sicht auf das Feuer – unabhängig von Wind und Wetter, geschützt hinter Keramikglas. Und das ohne störende Streben oder Stützen. Das bedeutet 360° Freiheit! Ob als Designobjekt, als Ambientefeu, als Wärmequelle oder als Grillstelle – der swissfirecube closeline ist die trendige und stimmungsvolle Feuerstelle, welche sich in die moderne Garten- und Lounge-Architektur integriert. Durch die perfekte Verbrennung entweicht der allfällige Rauch über das aufgesteckte Kaminrohr, dessen Höhe variabel zu konfigurieren ist. Fliegende Asche und Rauchbelästigung gehören somit der Vergangenheit an. Die Asche wird einfach über die Aschebox in der Unterkonstruktion entnommen.



Ausführungen Edelstahl
Größen L x B x H 61/62/95 cm
Gewicht 168 kg

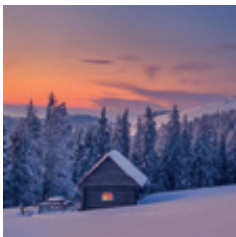
Zubehör ■ Abdeckung Grillfläche
■ Deckel als Schutz



Meetings, klingelnde Handys, überfüllte
Restaurants, schlechte Bedienung, Stau auf
dem Weg nach Hause, und dann mein:

FEUERABEND

Ihr Fachhändler



Ganz Baukeramik AG
Dorfstrasse 101
Postfach
CH-8424 Embrach
Fon 044 866 44 44
www.swissfirecube.ch
info@swissfirecube.ch